

MATERIALES DE PUBLICIDAD

CATÁLOGO DE PRODUCTOS



Panaplast

☎ 4000-1413

📞 8483-6464

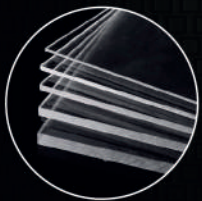
🌐 www.panaplast.net

📍 La Uruca, diagonal a la Facó

LÁMINAS ACRÍLICAS PREMIUM



Acabados:



Transparente



Traslúcidos



Sólido



Fluorescentes



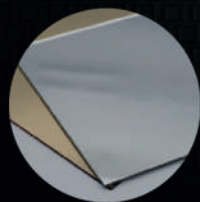
Led



Bicolor



Satinados o mate



Espejo



Bloques



Glitter



Sanitario



Granito

Ventajas:

- Resistente a los U.V.
- Baja absorción de agua.
- Extremadamente estable.
- Resistente a la intemperie.
- Alta resistencia a los impactos.
- Excelente transmisión lumínica.
- Apto para contacto con alimentos.
- Peso ligero (comparado con el vidrio).

Aplicaciones:



Publicidad



Decoración



Exhibidores



Impresión



Barrera protectora



Techos

Otras aplicaciones:

- Atriles.
- Avisos.
- Domos.
- Buzones.
- Podiums.
- Carteleras.
- Cajas de luz.
- Llaveros.
- Ficheros.
- Revisteros.
- Iluminación.
- Cosméticos.
- Portamenús.
- Revestimientos.
- POP.
- Vitrinas.
- Arquitectura.
- Señalización.
- Arte y diseño.
- Degustadores.
- Protección de máquinas.
- Cristales de seguridad.
- Ventanas y puertas.
- Letras de cuerpo iluminadas.
- Stands, displays y expositores.
- Porta tarjetas de presentación.
- Pantalla de protección acústica.
- Ideal para corte láser o termoformado.

Espesor	Medidas					
	1.22 x 1.22 mts	1.22 x 1.83 mts	1.22 x 2.44 mts	1.83 x 2.44 mts	1.50 x 2.05 mts	2.05 x 3.05 mts
1.5 mm		●				
2 mm	●	●	●			
2.5 mm	●	●	●			
3 mm	●	●	●	●	●	●
4 mm	●	●	●	●	●	●
5 mm	●	●	●	●	●	●
6 mm	●	●	●	●	●	●
8 mm	●	●	●			
10 mm	●	●	●		●	●
12 mm	●	●	●	●	●	●
18 mm	●	●	●		●	●
24 mm	●	●	●		●	●
32 mm	●		●			
38 mm	●		●			
60 mm	●		●			

POLICARBONATO COMPACTO



Ventajas:

- Baja inflamabilidad.
- Facilidad de curvar en frío.
- Excelente transmisión de luz natural.
- Alta flexibilidad, moldeabilidad y durabilidad.
- Excelentes propiedades mecánicas, térmicas y eléctricas.
- Resistencia a la intemperie y protección contra los rayos UV.
- Prácticamente irrompible en una amplia gama de temperaturas (-40° C a 135° C).
- Es altamente recomendado para proyectos que buscan transparencia, seguridad y calidad.
- Aunque es un material liviano, tiene una alta resistencia al impacto (250 veces mayor que el vidrio ordinario y 30 a 40 veces mayor que el acrílico).



Aplicaciones:



Techos curvos



Piscinas



Ventanas



Terrazas

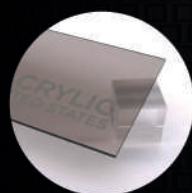


Cobertor de máquinas

Otras aplicaciones:

- Pérgolas.
- Ventanas.
- Mamparas.
- Parabrisas.
- Barandillas.
- Visera de casco.
- Rótulos y señales.
- Fachadas.
- Rotulación.
- Arquitectura.
- Interiorismo.
- Vehículos policiales.
- Comunicación Visual.
- Mamparas divisoras en taxis.
- Paradas de autobuses.
- Cerramientos de piscinas.
- Escudos antidisturbios.
- Puntos de venta (POP).
- Vallas Pistas de Hockey.
- Iluminados para terrazas.
- Protección de maquinaria.

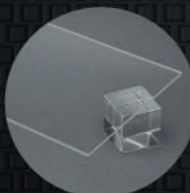
Colores:



Bronce



Humo



Transparente



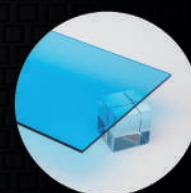
Blanco



Gris



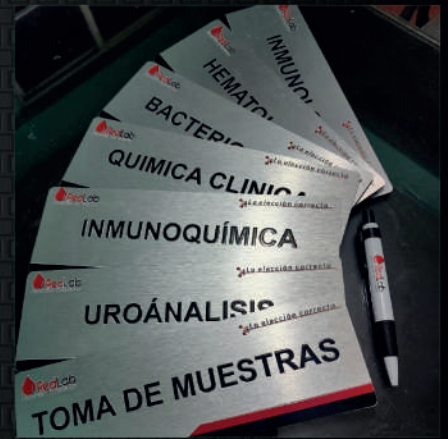
Negro



Azul

Medidas	Espesor							
	1 mm	2 mm	3 mm	4 mm	5 mm	6 mm	10 mm	15 mm
1.22 x 2.44 mts	●	●	●	●	●	●	●	●
2.05 x 3.05 mts			●	●	●	●	●	●
2.05 x 5.80 mts			●	●	●	●	●	●

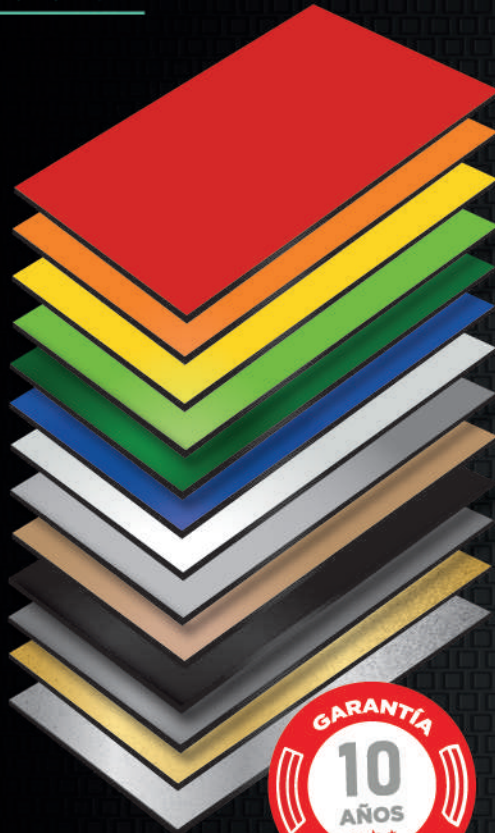
PANEL DE ALUMINIO COMPUESTO



Ventajas:

- Es rígido y ligero.
- Fácil transformación.
- Larga durabilidad a la intemperie.
- Se puede moldear a cualquier forma.
- Es resistente al clima y a la corrosión.
- Amplia variedad de colores y acabados.
- Excelente para aplicaciones con curvas y dobleces.

Colores:



Rojo
 Naranja
 Amarillo
 Verde Limón
 Verde
 Celeste
 Azul
 Azul Marino
 Blanco
 Champagne
 Negro
 Gris Claro
 Gris Oscuro
 Espejo Dorado
 Espejo Plata
 Cepillado Dorado
 Cepillado Plateado
 Cepillado Natural
 Cepillado Negro
 Madera Nogal
 Madera Nogal Oscuro
 Madera Cerezo

ACABADOS:

ALUCOPLAST CEPILLADO

Consiste en dos hojas de aluminio resistente a la corrosión unido de forma permanente con un núcleo de materia de polietileno. La superficie del aluminio frontal tiene un acabado cepillado.

ALUCOPLAST FEVE

Comparado con el ACP común, presenta más brillo la superficie del producto, proporcionando una alternativa de elección, de acuerdo al gusto de los clientes. ACP de alto brillo ha obtenido un amplio reconocimiento en el mercado, debido a sus muchas ventajas, tales como su peso ligero y facilidad de instalación.

ALUCOPLAST PE

Las láminas con revestimiento de PE (poliester) son una opción más económica y adecuada para aplicaciones interiores o en entornos de menor exposición a los elementos. Son ideales para particiones interiores y revestimientos de techos.

ALUCOPLAST PVDF

Con revestimiento de PVDF (polivinilideno fluorado) ofrecen una durabilidad excepcional y resistencia a la decoloración. Estos paneles son ideales para aplicaciones exteriores como fachadas, ya que mantienen su aspecto original a lo largo del tiempo y son resistentes a los elementos.

ALUCOPLAST MADERA

Haz que los espacios de tus clientes destaquen con este material versátil. Combinación perfecta de la belleza natural con la durabilidad del aluminio. Ideal para proyectos modernos y sostenibles, ofrece estilo y resistencia incomparables.

ALUCOPLAST ESPEJO

Transforma los espacios de tus clientes con el lujo y la elegancia de nuestros paneles de aluminio Espejo. Disponibles en acabados Plata y Dorado, estos paneles son perfectos para interiores sofisticados y vestíbulos de alto impacto, ofreciendo calidad y estilo en cada detalle.

Aplicaciones:



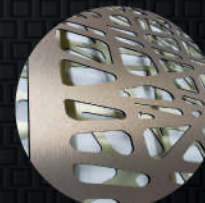
Fachadas



Señalización y Publicidad



Interiores



Divisiones y Particiones



Puertas de baño

Medidas	Espesor	
	3 mm	4 mm
1.22 x 2.44 mts	●	●
1.50 x 3.05 mts		●
1.50 x 5.00 mts		●

AlucoMax



LÁMINA DE PVC

Ventajas:

- Liviano
- Versatilidad.
- Moldeabilidad.
- Muy resistente.

Color	Medidas	Espesor										
		2 mm	3 mm	4 mm	5 mm	6 mm	8 mm	10 mm	15 mm	18 mm	25 mm	30 mm
Blanco	1.22 x 2.44 mts	•	•	•	•	•	•	•	•	•	•	•
Negro	1.22 x 2.44 mts		•				•		•		•	

Aplicaciones:



Carteles para publicidad



Señalética de emergencia



Letras corpóreas



Elaboración de maquetas



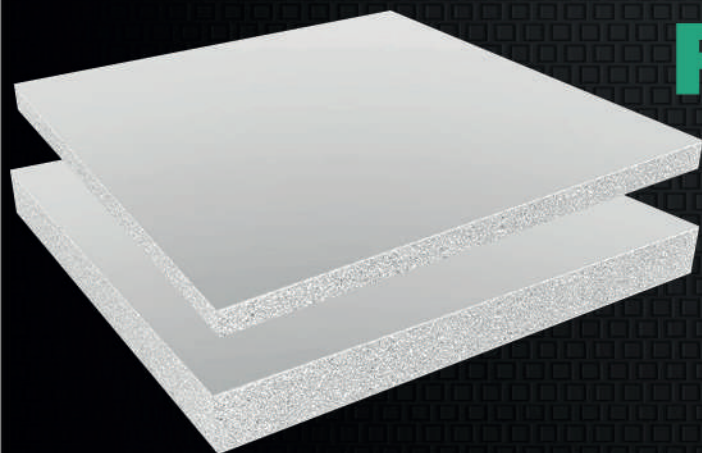
Otras aplicaciones:

- Exhibidores y Stands.
- Contenedores de transporte.
- Aislante térmico y de sonido.
- Figuras decorativas/rotulaciones.
- Separaciones y paneles para construcción.
- Punto de Venta (P.O.P) / Displays para Publicidad.



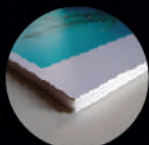
CELTEX

LÁMINA DE FOAM BOARD



Color	Medidas	Espesor	
		5 mm	10 mm
Blanco	1.22 x 2.44 mts	•	•
Negro	1.22 x 2.44 mts	•	•

Aplicaciones:



Impresión directa



Señalética



Imágenes en 3D



Elaboración de maquetas

Otras aplicaciones:

- Publicidad.
- Maquetas.
- Fotografías.
- Aparadores.
- Exhibidores.
- POP displays.
- Impresión Directa.
- Gráficos interiores
- Avisos promocionales.
- POP (Puntos de Venta).
- Imágenes livianas en 3D.
- Señalización en General.
- Banners promocionales.

LÁMINA DE POLIESTIRENO DE ALTO IMPACTO

Ventajas:

- Rigidez elevada.
- Aptas para uso alimentario.
- Fácil de mecanizar y termoformar.
- Puede imprimirse en cama plana y UV.
- Son excelentes aislamientos eléctricos.
- Resistencia a termitas y microorganismos.

Aplicaciones:



Elementos publicitarios de merchandising



Habladores en frigoríficos



Promocionales de interior



Envases termoformables

Otras aplicaciones:

- Impresión 3D
- Revestimientos
- Artículos para el hogar
- Routeados y corte láser
- Señalización / Publicidad
- Cartelería / backlight / impresiones

Color	Medidas	Espesor
Blanco	1.00 x 1.83 mts	0.38mm
	1.22 x 1.83 mts	0.38 mm
		0.51 mm
0.75 mm		
1 mm		
1.22 x 2.44 mts	1.27 mm	
	1.5 mm	
	2 mm	
1.22 x 2.44 mts		2.4 mm
		1.27 mm
		2 mm
1.22 x 2.44 mts		3 mm



LÁMINA DE COROPLAST

Ventajas:

- Impermeable.
- Alta resistencia.
- Ligereza y durabilidad.
- Resistente a la intemperie.
- Puede imprimirse en cama plana y UV.

Aplicaciones:



Señalética



Empaque



Promocionales de interior



Decoración de eventos

Otras aplicaciones:

- Cajas para agroexportación
- Urnas de votación
- Cajas de archivo
- Material punto de venta
- Exhibidores y Display
- Exhibición y merchandising

Color	Medidas	Espesor
Blanco	1.22 x 2.44 mts	3mm
		4mm
		6mm
		8mm
Negro	1.22 x 2.44 mts	4 mm
		6 mm
Natural	1.22 x 2.44 mts	4 mm

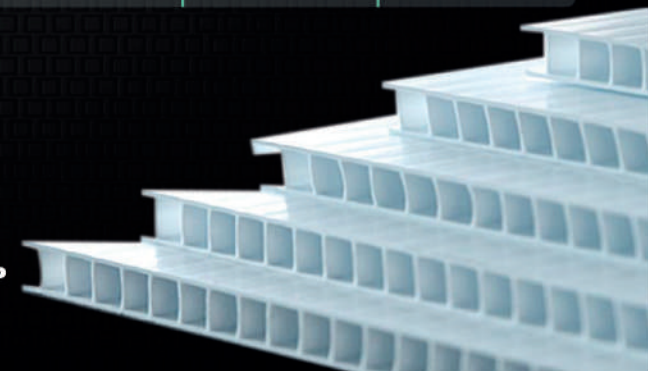


LÁMINA DE PETG

Ventajas:

- Compatibilidad.
- Resistencia mecánica.
- 90% en transmisión de luz.
- Contacto directo con alimentos.
- Flexibilidad de diseño.
- Resistencia al impacto.
- Pesa menos que el vidrio.
- Fácil de manipular e instalar.

Aplicaciones:



Habladores publicitarios



Artículos de protección



Artículos termoformables



Artículos promocionales

Otras aplicaciones:

- Separadores en cámaras frigoríficas.
- Cascos de seguridad para bicicletas.
- Aplicaciones de descarga electrostática (ESD).
- Puntos de venta (POP).
- Retenedores dentales.
- Aplicaciones médicas.

Color	Medidas	Espesor
Transparente	1.22 x 2.44 mts	0.50 mm
		0.75 mm
		1 mm
		2 mm
		3 mm

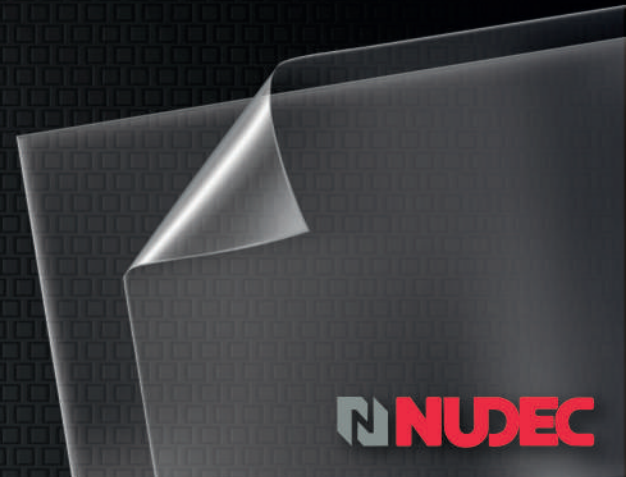


LÁMINA DE ABS

PARA CORTE Y GRABADO LÁSER

Ventajas:

- Fácil de cortar.
- Resistencia al impacto.
- Material especial para grabado.
- Resistencia al cambio de temperatura.

Aplicaciones:



Grabado láser



Letras corpóreas



Señalización



Placas

Medidas	Espesor
1.20 x 0.60 mts	1.5 mm

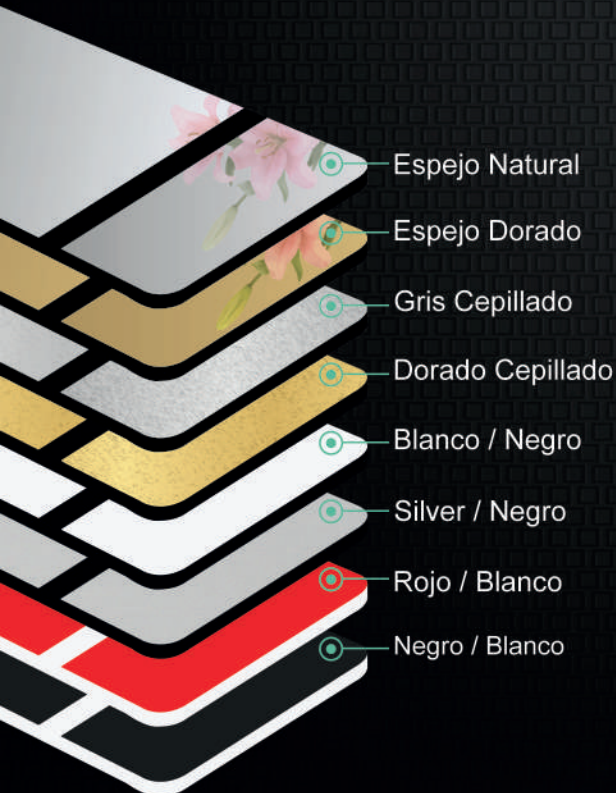


LÁMINA DE MDF

Ventajas:

- Se puede tallar como la madera maciza gracias a sus finas fibras.
- Su precio es muy competitivo en comparación con sus materiales rivales.
- No tiene grano, lo que facilita el acabado en pintura con disolvente.
- Este subproducto no requiere instrumental especial para trabajarlo adecuadamente.

Color	Medidas	Espesor								
		3 mm	4 mm	5.5 mm	6 mm	9 mm	12mm	15 mm	18 mm	25 mm
Natural	1.22 x 2.44 mts	●	●	●	●	●	●	●	●	●
	1.83 x 2.44 mts					●	●	●	●	
Hidrófugo	1.22 x 2.44 mts	●				●	●	●	●	
	1.83 x 2.44 mts			●	●	●	●	●	●	

Aplicaciones:



Fabricación de exhibidores



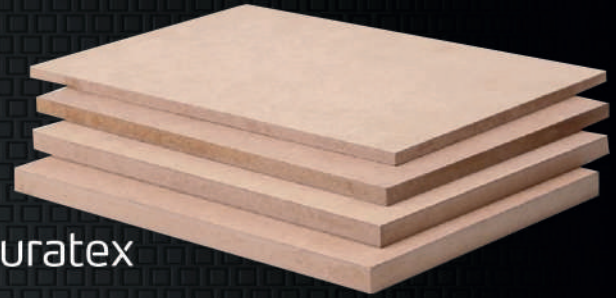
Artículos para eventos



Stand de joyería

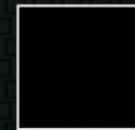


Impresión directa



BASE LED PARA LÁMPARAS 3D DE ACRÍLICO

COLORES:



Negro



Madera



TUBOS, BARRAS Y PERFILES DE ACRÍLICO

Ventajas:

- Ligeros.
- Excepcional durabilidad.
- Resiste al calor hasta 75° C.
- Excelente transmisión de luz.
- Buenas propiedades mecánicas.
- Fácil de termoformar y de procesar.
- Extraordinaria brillantez y transparencia.
- No se amarillentan en interior ni en exterior.

Aplicaciones:



Exhibidores



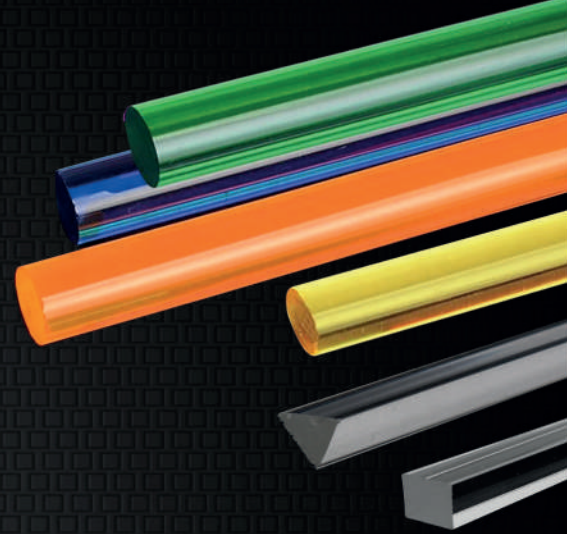
Contenedor para alimentos



Cortineros



Tiradores



Otras aplicaciones:

- Trofeos.
- Llaveros.
- Candiles.
- Lámparas.
- Exhibidores.
- Agitadores.
- Artículos publicitarios.
- Portaretratos.
- Accesorios para baño.
- Bastones para caminar.
- Accesorios de iluminación.
- Bases y centros de mesa.

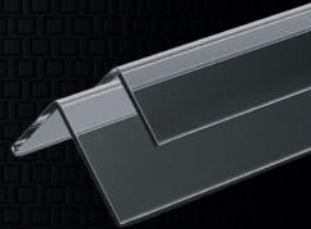
TRIÁNGULOS

Medidas	Espesor
1.80 mts	3mm



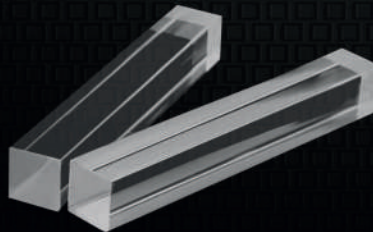
ANGULARES

Medidas	Espesor
1.9 x 1.80 mts	3mm
2.5 x 1.80 mts	
3.2 x 1.80 mts	



BARRAS CUADRADAS

Medidas	Espesor
1.80 mts	3mm
	4mm
	6mm
	10mm
	19mm
1.20 mts	25mm
	3mm
	4mm
	6mm
	10mm



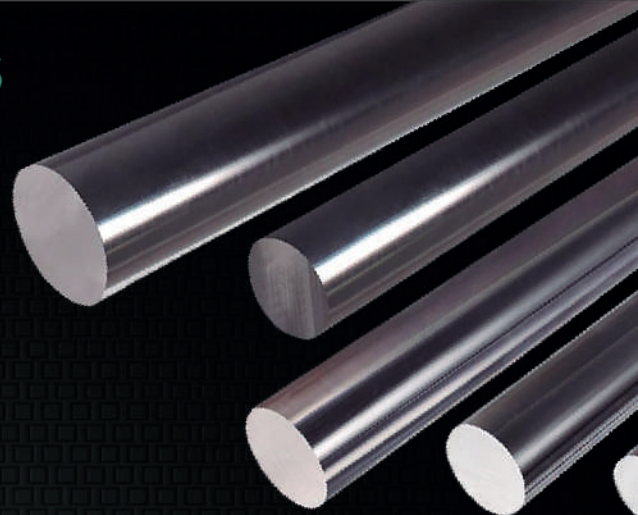
BARRAS ESPIRAL

Medidas	Espesor
1.80 mts	10mm
	12mm



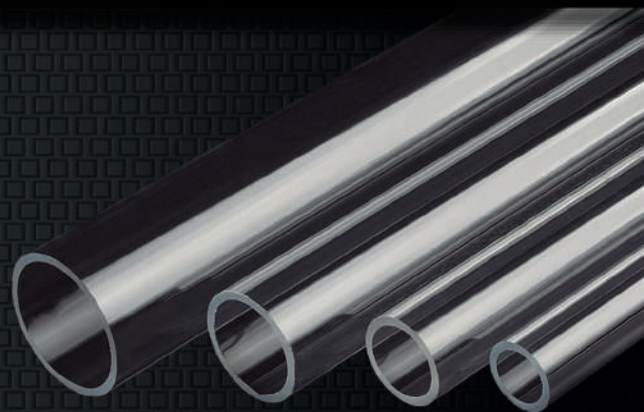
BARRAS DE ACRÍLICO REDONDAS

Colores	Medidas	Diámetro
Transparente	2.00 mts	3mm
		6mm
		8mm
		10mm
		12mm
		19mm
		25mm
		32mm
		38mm
		50mm
Transparente	1.80 mts	3mm
		6mm
		8mm
		10mm
		12mm
		19mm
		25mm
32mm		
38mm		
Azul, Verde, Amarillo, Naranja	1.22 mts	10mm



TUBOS DE POLICARBONATO

Medidas	Diámetro	Espesor
2.00 mts	80mm	3mm
	100mm	
	150mm	
	200mm	



TUBOS DE ACRÍLICO

Medidas	Diámetro	Espesor
2.00 mts	6mm	1mm
	10mm	
	12mm	
	20mm	3mm
	25mm	
	38mm	
	40mm	
	50mm	
	70mm	
	80mm	
	100mm	
	130mm	
	150mm	
	180mm	
	200mm	
	200mm	4mm
	250mm	

Medidas	Diámetro	Espesor
1.80 mts	1/4"	1.5mm
	3/8"	1mm
	1/2"	
	3/4"	
	3/4"	3mm
	1"	
	1 1/4"	
	1 1/2"	
	2"	
	2 1/4"	
	2 1/2"	
	3"	
	3 1/2"	
	4"	
	5"	
6"		
8"		

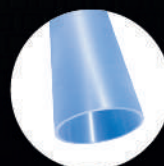
Colores:



Transparentes



Blanco Opal



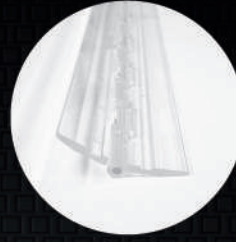
Blanco Difusor

BISAGRA DE ACRÍLICO



Pequeña

- Medida:**
• 1 1/2" x 1 3/4"
- Color:**
• Transparente



Tipo plano

- Medida:**
1 3/4" x 122 cm
- Color:**
• Blanco • Transparente
• Negro



Mediana (Standar)

- 1 1/2" x 1 3/4"
- Color:**
• Blanco • Transparente
• Negro



Panel acústico

- Medida:**
• 1.22 mts
• 1.80 mts
- Color:**
• Transparente



Mediana (Resorte)

- Mediana:**
• 1 1/2" x 1 3/4"
- Color:**
• Transparente



Aldaba

- Medida:**
• Grande (1" x 2")
• Pequeña (15/16" x 2-3/16")
- Color:**
• Transparente

TORNILLOS DECORATIVOS



Acero / Aluminio

- Medida:**
• 13 x 19 mm • 13 x 25 mm
• 13 x 13 mm • 25 x 25 mm
• 25 x 30 mm • 19 x 25 mm
- Acabado:**
• Satin
• Cromo



Aluminio Color

- Medida:**
• 19 x 25 mm
- Colores:**
• Azul • Naranja
• Rojo • Morado
• Verde



Soporte de vidrio

- Medida:**
• 30 x 150 mm • 30 x 30 mm
• 30 x 100 mm • 30 x 50 mm
- Acabado:**
• Satin



Madera

- Medida:**
• 19 x 25 mm
• 25 x 30 mm



Cobre Tornillo

- Medida:**
• 10 mm • 15 mm • 25 mm
• 12 mm • 19 mm
- Acabado:**
• Satin



Acrílico

- Medida:**
• 13 x 19 mm
• 25 x 25 mm
- Color:**
• Transparente

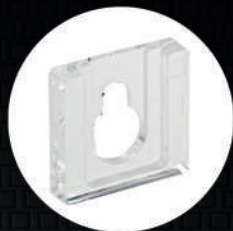
ACCESORIOS DE ACRÍLICO



Gancho redondo



Gancho plano



Colgador ojo chino



Perilla



Llavín



Rebalón



Imán esquinero



Imán redondo



Base giratoria



Bumpons



Jaladeras



Soporte de letras

ACCESORIOS ADICIONALES



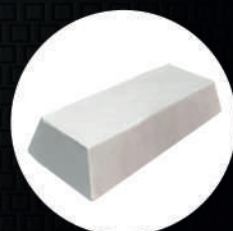
Pegacril



Alcohol isopropílico



Felpa para pulir



Pasta para pulir



*Colgador
acero cromado*



*Colgador
aluminio satín*



*Cutter
para policarbonato*



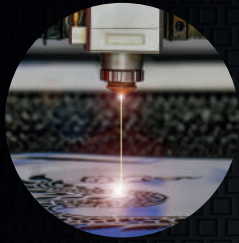
*Cutter
para acrílico*

NUESTROS SERVICIOS



Corte sierra a medida: (Area máxima : 2.05 x 3.05 mts)

Nuestra empresa está equipada con moderna máquina escuadradora y seccionadora de corte para todo nuestro material. Este servicio de corte a medida se completa además con un sistema de entrega sin demoras, con la opción de entrega inmediata. Cortamos desde 1mm hasta 100mm y un logitud maxima de 3.10m logrando una precision de - + 0 . 5 m m



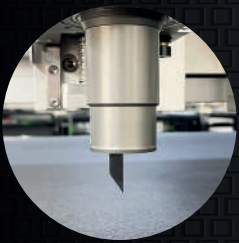
Corte, marcado y grabado con láser: (Area máxima : 1.30 x 2.50 mts)

Alta precisión para ideas grandes, podemos cortar y grabar diferentes espesores y materiales, desde acrílicos, petg, papeles, cuero, textiles, maderas, plásticos y más. Ideal para prototipos, maquetas, publicidad, decoraciones y proyectos personalizados.



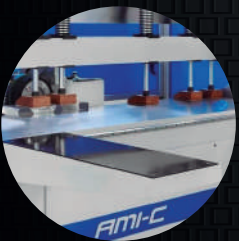
Corte, desgaste y grabado CNC Router: (Area máxima : 2.05 X 3.05 mts)

Nuestras máquinas de alta precisión y definición en grabado profundo, grabado superficial, marcado, desbaste, tallado y corte en madera, acrílico, policarbonato, MDF, melamina, plywood, aluminio, plástico, espumas de poliuretano y más.



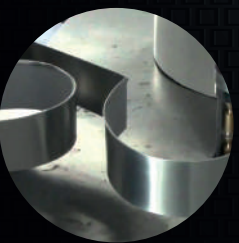
Corte con cuchilla oscilante CNC Router: (Area máxima : 1.60 X 2.50 mts)

La máquina cortadora digital con cuchilla oscilante, diseñadas para el corte de alta precisión de materiales coroplast, foam board, pvc espumado, Pet-G, pvc transparente, vinil transparente, vinil metalizado, vinil texturizado, vinil imantado, vinil textil, cartón panel de abeja, cueros, telas, Papeles, etc



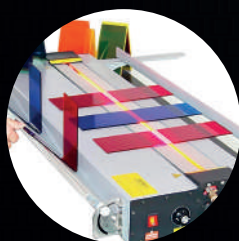
Pulido de bordes acrilicos y otros plásticos:

Un acabado profesional en los productos de acrilico no solo mejora su apariencia, sino que también garantiza su funcionalidad y seguridad y obteniendo un acabado final igual al de su superficie original. Piezas brillantes, lisas y cristalinas con sólo una pasada por una pulidora. Aporta una total transparencia para objetos de decoración, mueble, objetos de regalo, bisutería, trofeos y expositores.



Doblado de letras corporeas:

Contamos con la mejor tecnología en maquina CNC totalmente automatizada para doblar letras corpóreas, logotipos, letreros, símbolos, cajas de luz y mucho mas.



Termoformado:

Termoformamos y moldeamos de todo tipo de materiales termoplásticos tales como el acrílico, policarbonato, poliestireno, PETG, ASB, etc. Nuestros termoformados acrílicos pueden ser producidos en infinidad de colores y a pedido del cliente